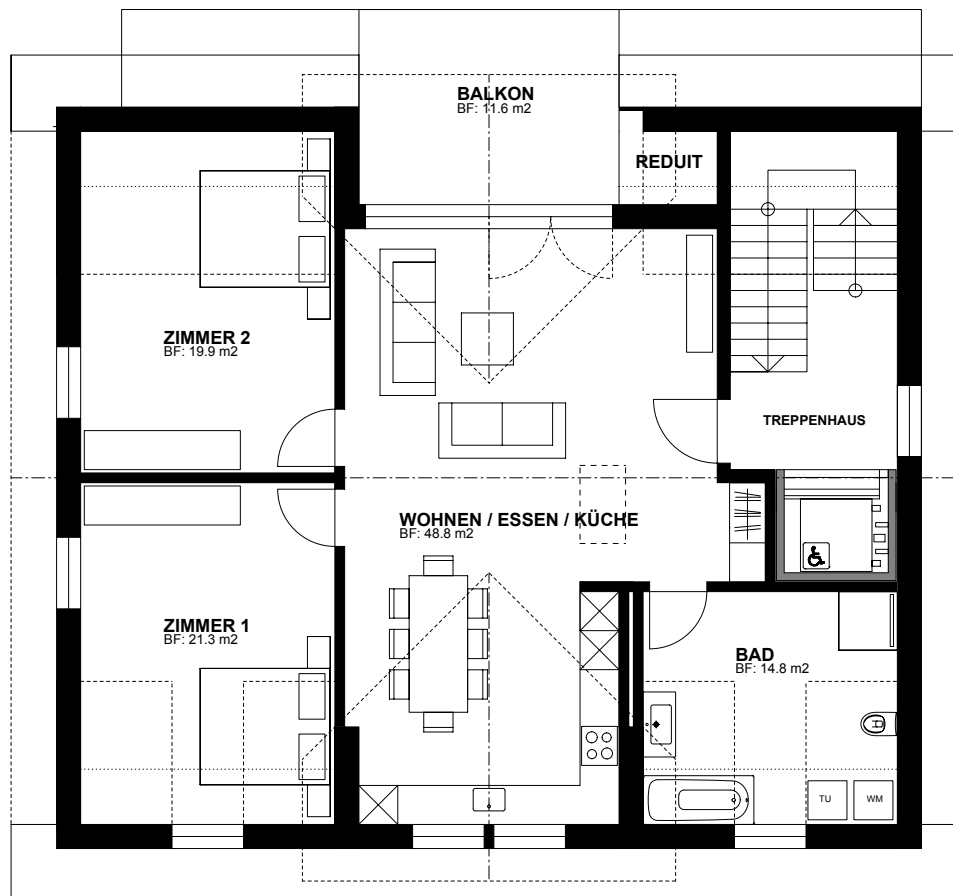
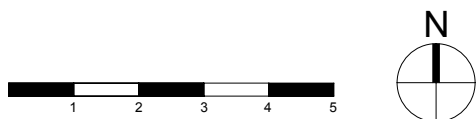


WOHNUNG B3



Haus B
Dorfstrasse 28a
Dachgeschoss
3.5 Zimmer

- Wohnfläche 104.8 m²
- Balkon 11.6 m²
- Kellerraum 11.6 m²



Beratung & Erstvermietung
IMMOBILIEN BUTLER KLG
Widnauerstrasse 1
9435 Heerbrugg
Büro +41 71 511 28 58
www.immobutler.ch

Ihr Ansprechpartner
IMMOBUTLER® Arbon
Beat Blatter
Mobile +41 78 677 15 83
blatter@immobutler.ch

www.roessliplatz-muolen.ch

RÖSSLIPLATZ MUOLEN
Wohnen im Dorfkern