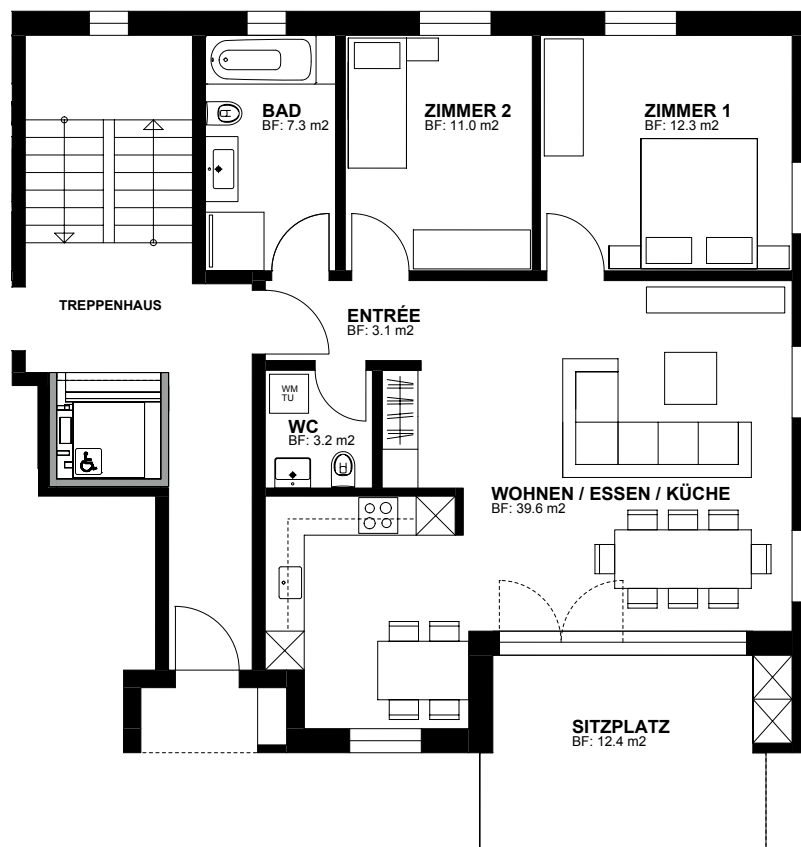
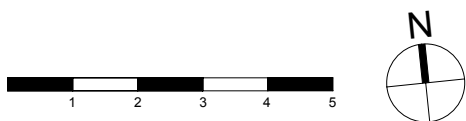


# WOHNUNG E2



**Haus D**  
**Dorfstrasse 28b**  
**Erdgeschoss Ost**  
**3.5 Zimmer**

- Wohnfläche 76.5 m<sup>2</sup>
- Sitzplatz 12.4 m<sup>2</sup>
- Kellerraum 8.5 m<sup>2</sup>



**Beratung & Erstvermietung**  
IMMOBILIEN BUTLER KLG  
Widnauerstrasse 1  
9435 Heerbrugg  
Büro +41 71 511 28 58  
www.immobutler.ch

**Ihr Ansprechpartner**  
IMMOBUTLER® Arbon  
Beat Blatter  
Mobile +41 78 677 15 83  
blatter@immobutler.ch

[www.roessliplatz-muolen.ch](http://www.roessliplatz-muolen.ch)

**RÖSSLIPLATZ MUOLEN**  
Wohnen im Dorfkern