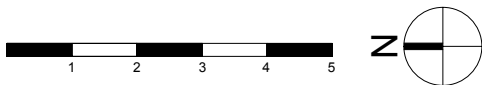
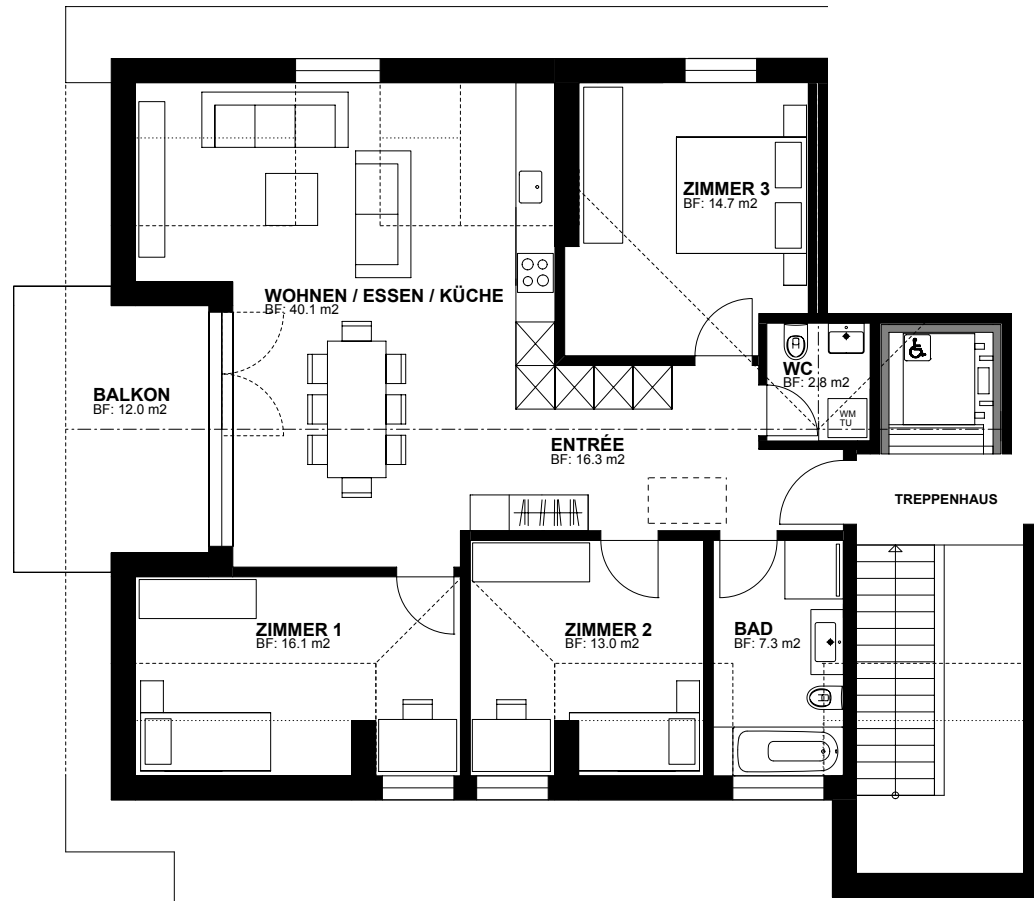


WOHNUNG D6



Haus D
Dorfstrasse 26a
Dachgeschoss Nord
4.5 Zimmer

- Wohnfläche 107.5 m²
- Balkon 12.0 m²
- Kellerraum 12.2 m²



Beratung & Erstvermietung
IMMOBILIEN BUTLER KLG
Widnauerstrasse 1
9435 Heerbrugg
Büro +41 71 511 28 58
www.immobutler.ch

Ihr Ansprechpartner
IMMOBUTLER® Arbon
Beat Blatter
Mobile +41 78 677 15 83
blatter@immobutler.ch

www.roessliplatz-muolen.ch

RÖSSLIPLATZ MUOLEN
Wohnen im Dorfkern